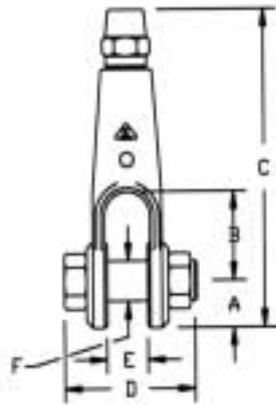




# Accesorios Electroline

## Casquillo forjado abierto

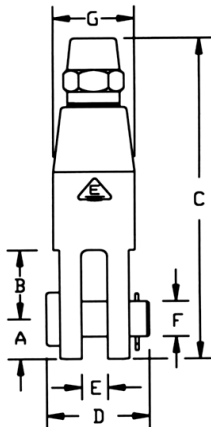
### Serie forjada: Especificaciones para casquillos en horquilla



Cable Tamaño	Color natural # PIN del acero	Acero galvanizado	A	B	C	D	E	F
1/4	GD-125-N	GD-125-X	11/16	1-1/4	4-1/2	1-23/32	17/32	1/2
5/16	GD-131-N	GD-131-X	13/16	1-1/2	5-3/8	2-1/32	11/16	9/16
3/8	GD-137-N	GD-137-X	13/16	1-1/2	5-1/2	2-5/32	11/16	5/8
7/16	GD-143-N	BD-143-X	1-1/16	2	7-3/16	2-29/32	1	3/4
1/2	GD-150-N	GD-150-X	1-1/16	2	7-3/16	2-31/32	1	7/8
9/16	GD-156-N	GD-156-X	1-1/4	2-1/2	8-5/8	3-7/16	1-1/4	1
5/8	20-GD-162N-01	GD-162-X	1-1/4	2-1/2	8-5/8	3-7/16	1-1/4	1
3/4	24-GD-175-N-01	GD-175-X	1-7/16	3	10-3/16	4	1-1/2	1-1/8
7/8	GD187-N	GD-187-X	1-5/8	2-5/8	11	4-3/8	1-9/16	1-1/4
1	GD-199-N	GD-199-X	1-13/16	2-7/8	12-11/16	4-7/8	1-7/8	1-1/2
1-1/8	GD-1112-N	GD-1112-X	2-3/16	3-5/16	17	5-5/8	1-15/16	1-13/16
1-1/4	GD-1125-N	GD1125-X	2-3/16	3-5/16	17	5-5/8	1-15/16	1-13/16

## Casquillo abierto maquinado

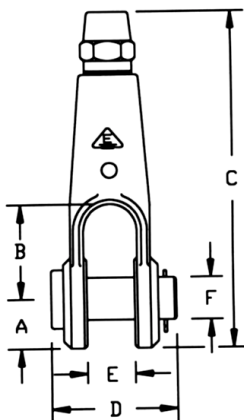
### Serie maquinada: Especificaciones para casquillos de horquilla



Tamaño del cable	# PIN Acero de color natural	Acero enchapado en zinc	Acero inoxidable	Bronce	A	B	C	D	E	F	G
1/16	ID-106-N	ID-106-V	IS-106	IZ-106	17/64	3/8	2-1/16	43/64	3/16	3/16	1/2
3/32	ID-109-N	ID-109-V	IS-109	IZ-109	5/16	1/2	2-7/16	13/16	1/4	1/4	5/8
1/8	ID-112-N	ID-112-V	IS-112	IZ-112	5/16	1/2	2-7/16	13/16	1/4	1/4	5/8
5/32	ID-115-N	ID-115-V	IS-115	IZ-115	3/8	5/8	2-31/32	63/64	5/16	5/16	3/4
3/16	ID-118-N	ID-118-V	IS-118	IZ-118	3/8	5/8	2-31/32	63/64	5/16	5/16	3/4
7/32	ID-121-N	ID-121-V	IS-121	IZ-121	15/32	3/4	3-23/32	1-9/64	3/8	3/8	15/16
1/4	ID-125-N	ID-125-V	IS-125	IZ-125	15/32	3/4	3-23/32	1-9/64	3/8	3/8	15/16
9/32	ID-128-N	ID-128-V	IS-128	IZ-128	17/32	7/8	4-1/4	1-19/64	3/8	7/16	1-1/16
5/16	ID-131-N	ID-131-V	IS-131	IZ-131	17/32	7/8	4-1/4	1-19/64	3/8	7/16	1-1/16
3/8	ID-137-N	ID-137-V	IS13700031	IZ-137	5/8	1	4-27/32	1-31/64	7/16	1/2	1-3/16
7/16	ID-143-N	ID-143-V	IS-143	IZ-143	23/32	1-1/4	5-5/8	1-11/16	7/16	5/8	1-3/8
1/2	ID-150-N	ID-150-V	IS15000031	IZ-150	51/64	1-3/8	6-11/32	1-59/64	1/2	11/16	1-9/16
9/16	ID-156-N	ID-156-V	IS-156	IZ-156	1-3/64	1-17/32	7-19/32	2-5/32	11/16	15/16	2
5/8	ID-162-N	ID-162-V	IS-162	IZ-162	1-3/64	1-17/32	7-19/32	2-5/32	11/16	15/16	2
3/4	ID-175-N	ID-175-V	IS-175	IZ-175	1-15/64	1-27/32	8-29/32	2-7/16	3/4	1-1/8	2-5/16
7/8	ID-187-N	ID-187-V	IS-187	IZ-187	1-7/16	1-7/8	10-3/16	2-47/64	13/16	1-1/4	2-5/8
1	ID-199-N	ID-199-V	IS-199	IZ-199	1-3/4	2-1/4	12	3-7/64	15-16	1-1/2	3

## Casquillo abierto forjado extra resistente

### Serie extra resistente: Especificaciones de casquillos en horquilla con perno y pasador de chaveta



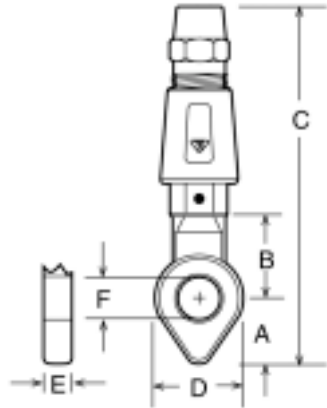
Tamaño del cable	# PIN Acero de color natural	Acero galvanizado	A	B	C	D	E	F
7/16	PD-143-N	PD-143X	1-1/16	2	7-3/16	2-19/32	1	1
1/2	PD-150-N	PD-150-X	1-1/16	2	7-3/16	2-19/32	1	1
9/16	PD-156-N	PD-156-X	1-1/4	2-21/2	8-5/8	3-11/64	1-1/4	1-13/16
5/8	PD-162-N	PD-162-X	1-14	2-1/2	8-5/8	3-11/64	1-1/4	1-3/16
3/4	PD-175-N	PD-175-X	1-7/16	3	10-3/16	3-11/16	1-1/2	1-3/8
7/8	PD-187-N	PD187-X	1-15/16	2-7/8	12-11/16	4-7/8	1-7/8	1-1/2
1	PD-199-N	PD-199-X	2-3/16	3-5/16	17	5-5/8	1-15/16	1-13/16

NOTA: Los accesorios extra resistentes tienen la capacidad al 100% de la resistencia nominal a la ruptura (RBS) de los cables de acero extra mejorado.

TAMAÑOS MAYORES DISPONIBLES - PONERSE EN CONTACTO CON LA FÁBRICA.



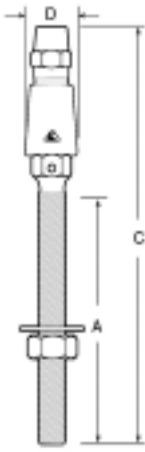
## Casquillo cerrado forjado



Serie forjada: Especificaciones de casquillos de ojo

Tamaño del cable	Acero de color natural PIN #	Acero galvanizado	A	B	C	D	E	F
1/4	GD-225-N	GD-225-X	13/16	1-3/16	4-3/8	1-5/32	1/2	17/32
5/16	GD-231-N	GD-231-X	1-1/16	1-3/8	5-3/8	1-5/16	9/16	19/32
3/8	GD-237-N	GD-237-X	1-1/16	1-3/8	5-1/2	1-5/16	9/16	19/32
7/16	GD-243-N	GD-243-X	1-5/16	1-11/16	6-7/8	1-3/4	3/4	25/32
1/2	GD-250-N	GD-250-X	1-5/16	1-11/16	6-7/8	1-3/4	3/4	29/32
9/16	GD-256-N	GD-256-X	1-11/16	2-3/8	9-1/2	2-1/4	1-1/16	1-5/32
5/8	GD-262-N	GD-262-X	1-11/16	2-3/8	9-1/2	2-1/4	1-1/16	1-5/32
3/4	GD-275-N	24GD275X01	1-11/16	2-3/8	9-1/2	2-1/4	1-1/16	1-5/32
7/8	GD-287-N	GD-287-X	1-7/8	2-13/16	11-1/8	2-5/8	1-5/16	1-9/32
1	GD-299-N	GD-299-X	2-1/4	3-1/4	12-7/8	3	1-9/16	1-17/32

## Perno roscado forjado



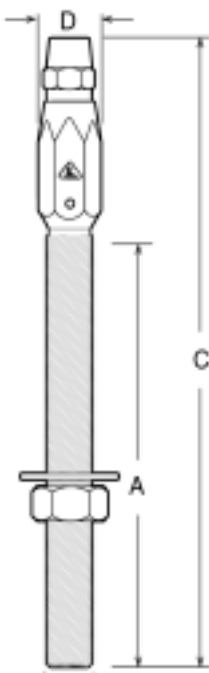
Serie forjada: Especificaciones de casquillos para perno

Serie forjada: Conjunto de casquillo para perno						
Tamaño del cable	Acero de color natural PIN #	Acero galvanizado	A	C	Rosca gruesa	D
1/4	GD-325-N	GD-325-X	4-3/16	7-3/8	1/2-13	1
5/16	GD-331-N	GD-331-X	4-3/16	7-9/16	1/2-13	1
3/8	GD-337-N	GD-337-X	4-1/2	8-1/4	5/8-11	1-1/8
7/16	GD-343-N	GD-343-X	6-3/8	10-15/16	3/4-10	1-1/2
1/2	GD-350-N	16GD350X01	6-3/8	10-15/16	3/4-10	1-1/2
9/16	GD-356-N	GD-356-X	8-1/8	13-7/8	7/8-9	1-13/16
5/8	GD-362-N	GD-362-X	8-1/8	13-7/8	7/8-9	1-13/16
3/4	GD-375-N	GD-375-X	8-5/8	15-1/4	1-1/8-7	2-1/4
7/8	GD-387-N	GD-387-X	9	16-5/8	1-1/4-7	2-5/8
1	GD-399-N	GD-399-X	12-1/8	21-5/16	1-1/2-6	3

NOTA: \* Para las demás dimensiones de pernos, consulte con la fábrica.

## Perno roscado maquinado

Serie maquinada: Especificaciones de pernos

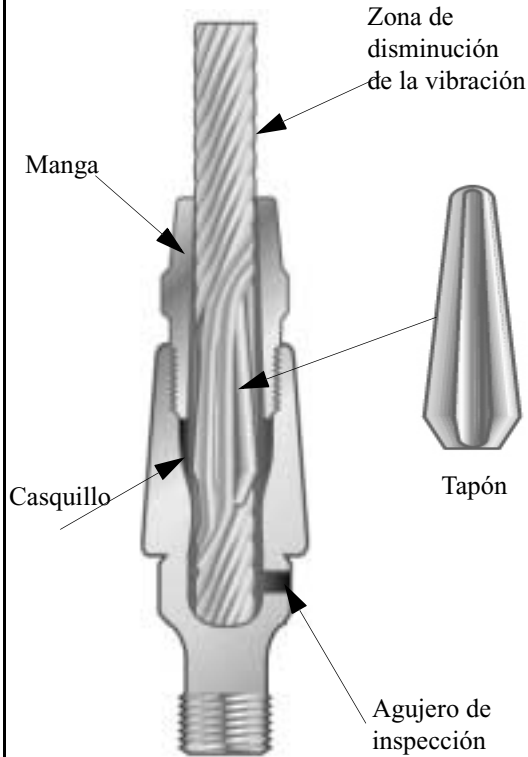


Tamaño del cable	# PIN Acero de color natural	Acero enchapado en zinc	Acero inoxidable	Bronce	A	C	Rosca fina	D
1/16	ID-306-N	ID-306-V	IS-306	IZ-306	1-19/32	3-1/32	10-32	1/2
3/32	ID-309-N	ID-309-V	IS-309	IZ-309	1-7/8	3-1/2	1/4-28	9/16
1/8	ID-312-N	ID-312-V	IS-312	IZ-312	1-7/8	3-1/2	1/4-28	9/16
5/32	ID-315-N	ID-315-V	IS-315	IZ-315	2-3/16	4-3/16	3/8-24	11/16
3/16	ID-318-N	ID-318-V	IS-318	IZ-318	2-3/16	4-3/16	3/8-24	11/16
7/32	ID-321-N	ID-321-V	IS-321	IZ-321	4-9/16	7-1/16	1/2-20	7/8
1/4	ID-325-N	ID-325-V	IS-325	IZ-325	4-9/16	7-1/16	1/2-20	7/8
9/32	ID-328-N	ID-328-V	IS-328	IZ-328	4-9/16	7-1/2	5/8-18	1
5/16	ID-331-N	ID-331-V	IS-331	IZ-331	4-9/16	7-1/2	5/8-18	1
3/8	ID-337-N	ID-337-V	IS-337	IZ-337	4-15/16	8-3/16	3/4-16	1-1/8
7/16	ID-343-N	ID-343-V	IS-343	IZ-343	6-15/16	11	7/8-14	1-5/16
1/2	ID-350-N	ID-350-V	IS-350	IZ-350	6-15/16	11	7/8-14	1-1/2
9/16	ID-356-N	ID-356-V	IS-356	IZ-356	8-5/8	15-5/64	1-1/8-7	1-1/16
5/8	ID-362-N	ID-362-V	IS-362	IZ-362	8-5/8	15-5/64	1-1/8-7	1-11/16
3/4	ID-375-N	ID-375-V	IS-375	IZ-375	9-1/4	16-3/4	1-1/4-7	2
7/8	ID-387-N	ID-387-V	IS-387	IZ-387	9-3/4	18-35/64	1-1/2-6	2-1/4
1	ID-399-N	ID-399-V	IS-399	IZ-399	12-3/4	23-7/64	1-3/4-5	2-5/8
1-1/8	IGD-3112-N	IGD-3112-V	IGS-3312	IGZ-3112	13-1/8	25-1/16	1-3/4-5	3
1-1/4	IGD-3125-N	IGD-3125-V	IGS-3125	IGZ-3125	13-1/8	26-11/16	1-3/4-5	3-1/2
1-3/8	IGD-3137-N	IGS-3137-V	IGS-3137	IGZ-3137	16-5/8	34-7/16	2-4-1/2	4
1-1/2	IGD-3150-V	IGS-3150-V	IGS-3150	IGZ-3150	16-5/8	34-7/16	2-4-1/2	4

NOTA: \*Para las demás dimensiones de pernos, consulte con la fábrica.



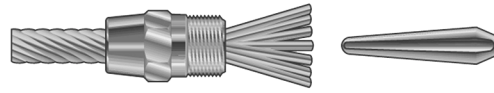
## CONJUNTO TÍPICO



Los accesorios Electroline son el primer progreso real en prácticas de conexión desde el desarrollo de los cables de acero. Estos accesorios son conjuntos particularmente compactos de tres unidades básicas:

1. La **MANGA**, que se desliza sobre el extremo del cable.
2. El **TAPÓN**, que se inserta para separar y sostener las hebras del cable en la manga.
3. El **CASQUILLO** de recubrimiento

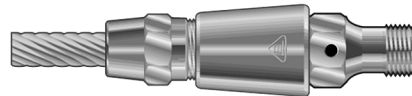
La combinación de estas tres unidades literalmente inmoviliza el cable en un conjunto fuerte y sólido.



**MANGA Y TAPÓN:** Las hebras se acomodan para insertar el tapón.



**MANGA, TAPÓN Y TERMINAL:** Se introduce el tapón y se cierran las hebras para aplicar el casquillo.



**ENSAMBLE TERMINADO:** Con el casquillo aplicado, se ven hebras torcidas a través del agujero de inspección.



**CORTE TRANSVERSAL:** Se muestra ensamble completo.

## CARGAS DE TRABAJO SEGURAS

Las terminaciones Electroline, cuando son armadas apropiadamente, son capaces de sostener la fuerza de ruptura "normal" o "nominal" de los cables de acero IPS. Han sido certificadas por "Underwriters Laboratory, Inc." (Dispositivo de seguridad No. 799) **Accesorios diseñados sólo para cargas lineales.**

Las terminaciones Electroline NO están marcadas con capacidad de carga de trabajo segura (SWL), ya que la terminación es un componente de un conjunto que incluye el cable. Debido a la cantidad de diferentes tipos de cable con los que nuestra terminación puede ser utilizada, la capacidad de carga de trabajo segura depende del tipo de cable y su uso. Comuníquese con nuestro departamento de ingeniería para cualquier consulta sobre la adaptación de los productos Electroline a su uso particular.

Las terminaciones Electroline fueron diseñadas para tener una resistencia a la ruptura mayor que la de un cable de acero IPS IWRC 6 x 19 del tamaño correspondiente. Nuestro factor de seguridad es 1.3 para los accesorios de acero maquinados, y 2.0 para los conjuntos de horquilla y de ojo de acero forjado. Sin embargo, el cable es el componente más débil del conjunto y estos factores de seguridad no pueden ser utilizados para determinar la carga de trabajo segura del conjunto.